



SURE® Interior and Surface Cleaner für die Gebäudereinigung Mini Guide

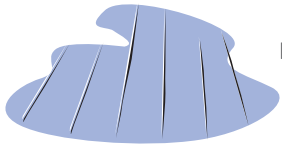


Einsatzbereiche:

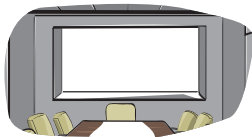
Büromöbel



Böden



Fenster und
Glasflächen



Interieur- und Oberflächenreiniger
zur täglichen Reinigung wasserfester
harter Oberflächen



Schnell trocknend für
streifenfreien Glanz

Anwendung...

1



Eimermethode:

Dosieren Sie 3 ml Produkt
pro Liter Wasser in einen
Eimer (0,3%).

Sprühmethode:

Füllen Sie die 750 ml Sprühflasche
mit Wasser und geben Sie
7,5 ml des Produkts dazu (1%).

2



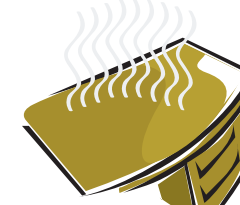
Tragen Sie die Lösung
mittels Mopp/Tuch oder
Spray auf. Benutzen
Sie ein Schwammtuch
um hartnäckige
Verschmutzungen zu
entfernen.

3



Wechseln Sie das Tuch oder
den Mopp regelmäßig.
Spülen Sie nach.

4



Lassen Sie die Oberflächen
an der Luft trocknen.